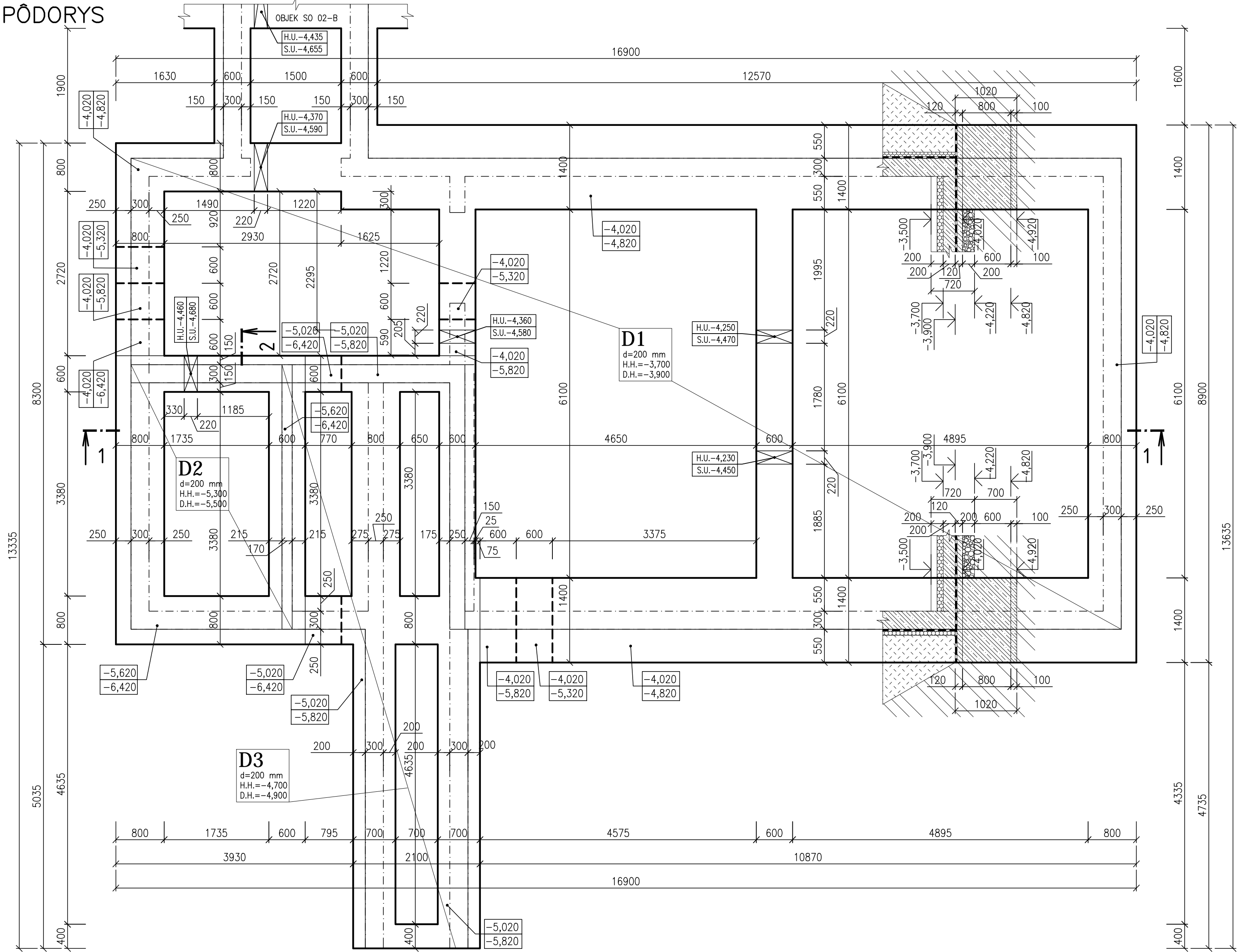
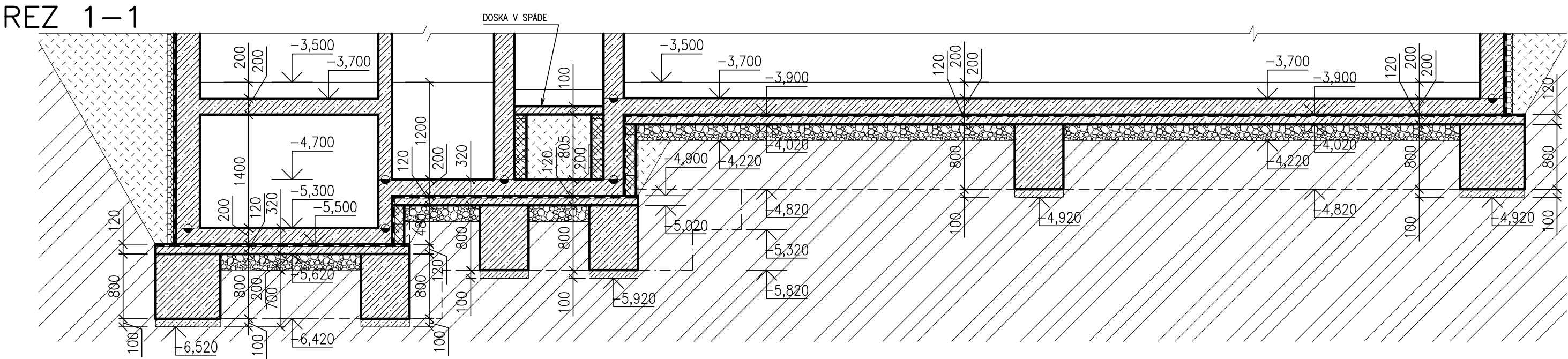


PÔDORYS



REZ 1-1



LEGENDA MATERIÁLOV

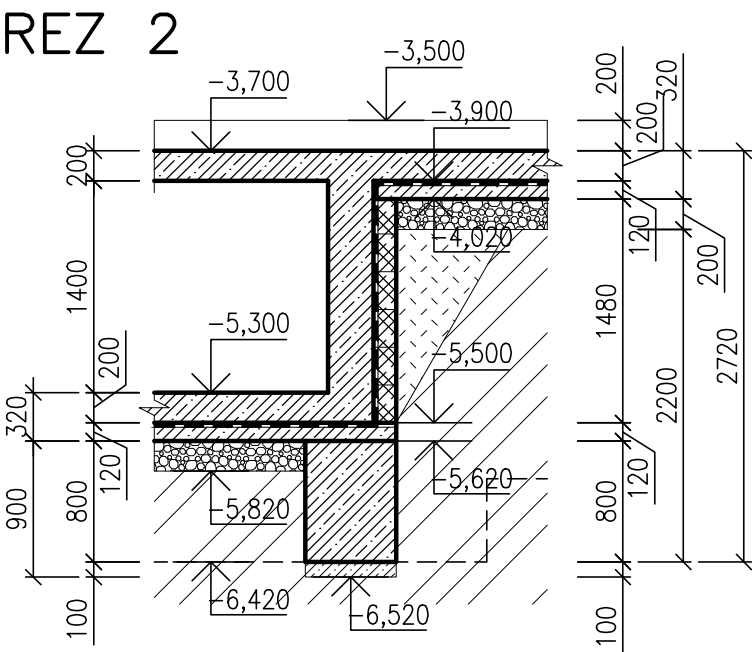
	ŽB NOSNÁ KONŠTRUKCIA V PÔDORYSE		DEBNIACE TVÁRNICE VYPLNENÉ BETÓNOM + VÝSTUŽ
	ŽB NOSNÁ KONŠTRUKCIA V REZE		TRIEDENÝ ŠTRK FRAKCIE 16-32mm
	DEBNIACE TVÁRNICE VYPLNENÉ BETÓNOM + VÝSTUŽ		TEPELNÁ IZOLÁCIA NA BÁZE POLYSTYRÉNU
	NOSNÉ MURIVO V REZE		RASTLÝ TERÉN
	ŽELEZOBETÓN C25/30, OCEL B500B		ZHUTNENÝ NÁSYP Id=0,85MPa
	PROSTÝ BETÓN C16/20		

D -DOSKA  
HH -HORNÁ HRANA  
DH -DOLNÁ HRANA  
HU -HORNÁ ÚROVEŇ PRIERAZU  
SU -SPODNÁ ÚROVEŇ PRIERAZU

POZNÁMKA

- !!! VÝŠKOVÉ KÓTY NIE SÚ UVÁDZANÉ S PODKLADNÝM BETÓNOM HRúbKY 100mm !!!
- HYDROIZOLÁCIU VYVIESŤ MINIMÁLNE 300mm NAD TERÉN
  - VŠETKY ZÁKLADOVÉ KONŠTRUKCIE SÚ ZO ŽELEZOBETÓNU TRIEDY C25/30, OCEL B500B
  - NA IZOLÁCIU STAVBY SÚ POUŽITÉ NATAVOVACIE HYDROIZOLAČNÉ ASFALTOVÉ PÁSY
  - DO ZÁKLADOVÝCH KONŠTRUKCIÍ JE POTREBNÉ OSADIŤ ZEMNIAČI PÁSIK PRE UZEMNENIE BLESKOZVODU S VÝUSTENIM NAD TERÉN
  - PRIERAZY CEZ ZÁKLADOVÚ KONŠTRUKCIU ZREALIZOVAŤ PODĽA JEDNOTLIVÝCH ČASŤI PROFESII
  - PRED REALIZÁCIOU ZÁKALDOV PRIZVAŤ GEOLÓGA A STATIKA PRE ZOSÚLADENIE INŽINIERSKOGEOLOGICKÉHO PRIESKUMU SO SKUTOČNOSŤOU. V PRÍPADE, ŽE NEBUDE TOTO VYKONANÉ, ZODPOVEDNÝ STATIK PROJEKTU NERUČÍ ZA VADY SPÔSOBENÉ CHYBNÝMI ZÁKLADMI!
  - PRI ZISTENÍ HLADINY SPODNEJ VODY V ZÁKLADOVEJ ŠKÁRE TREBA POSÚDIŤ JEJ KVALITU, UROBIŤ HYDROGEOLOGICKÝ PRIESKUM A PREHODNOTIŤ SPÔSOB ZÁKLADANIA A POUŽITIA IZOLAČNÝCH MATERIÁLOV
  - PRE VIAC INFORMÁCIÍ O ZÁKLADOCH POZRI STATICKÝ POSUDOK

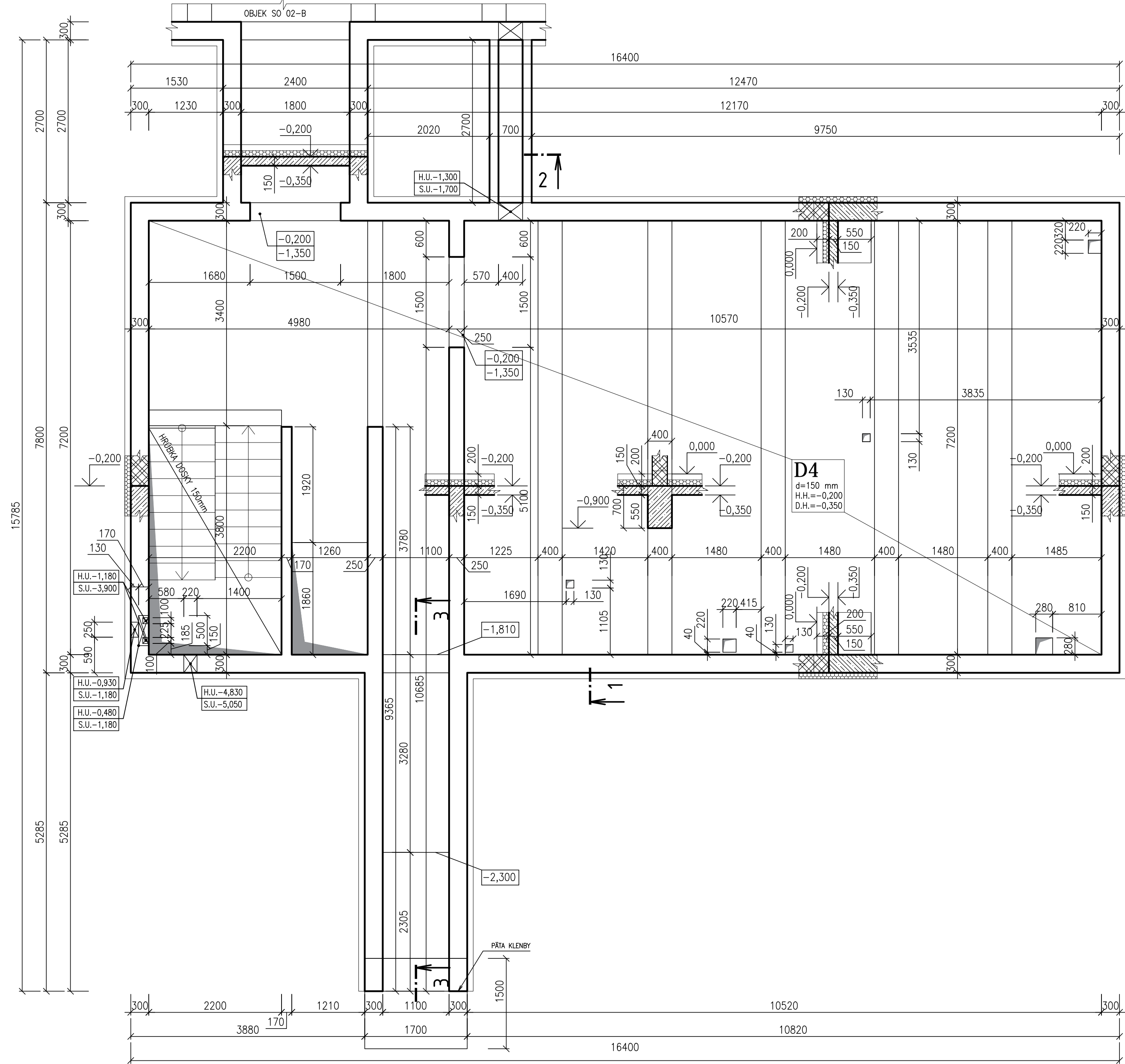
REZ 2






BETÓN STN EN-206-1 25/30 - XC2 ( SK) -CL0,4 dmax16mm-S3, KRYTIE 40mm  
BETONÁRSKA OCEL B500B

KONTROLOVAL	Ing. Vladimír Duchoň, PhD.	<b>PROJEKT STUDIO</b> Projektovanie a statika stavieb info@projektstudio.sk tel.: +421910208887 www.projektstudio.sk
ZODP. PROJEKTANT	Ing. Miroslav Mach	
VYPRACOVAL	Ing. Tomáš Ďuroška, Bc. Bianka Timková	
INVESTOR	STON a.s., Uhrova 18, 831 01 Bratislava	
MIESTO VÝSTAVBY	Strekov, 2362/5, 2370/1, 2, 2366/9,10, 2366/11, 12, 2367/2	
STAVBA / OBJEKT	<b>VINÁRSTVO S - SO02 - A STREKOV</b>	ČÍSLO VÝKRESU:  1
STUPEŇ PROJEKTU	PROJEKT PRE REALIZÁCIU STAVBY	SADA Č.:
PROFESIA	STATIKA	
PREDMET DOKUMENTU	<b>VÝKRES TVARU ZÁKLADOV</b>	
SPRACOVANIE	DÁTUM: 03/2020      FORMÁT: 6x4      MIERKA: 1:50	

PÔDORYS M– 1:50



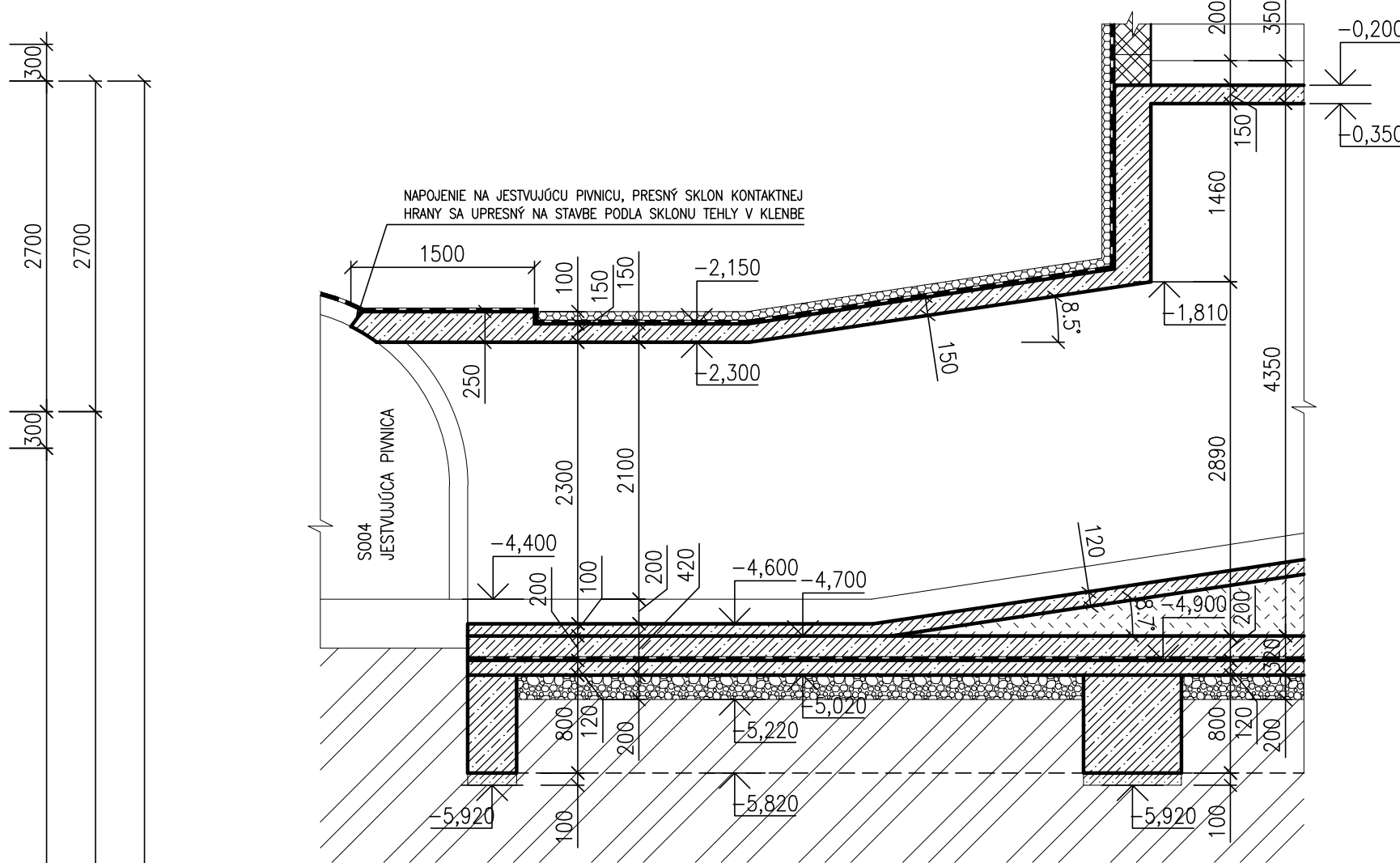
LEGENDA MATERIÁLOV

-  NOSNÉ MURIVO V REZE
-  ŽB NOSNÁ KONŠTRUKCIA V PÔDORYSE
-  ŽB NOSNÁ KONŠTRUKCIA V REZE

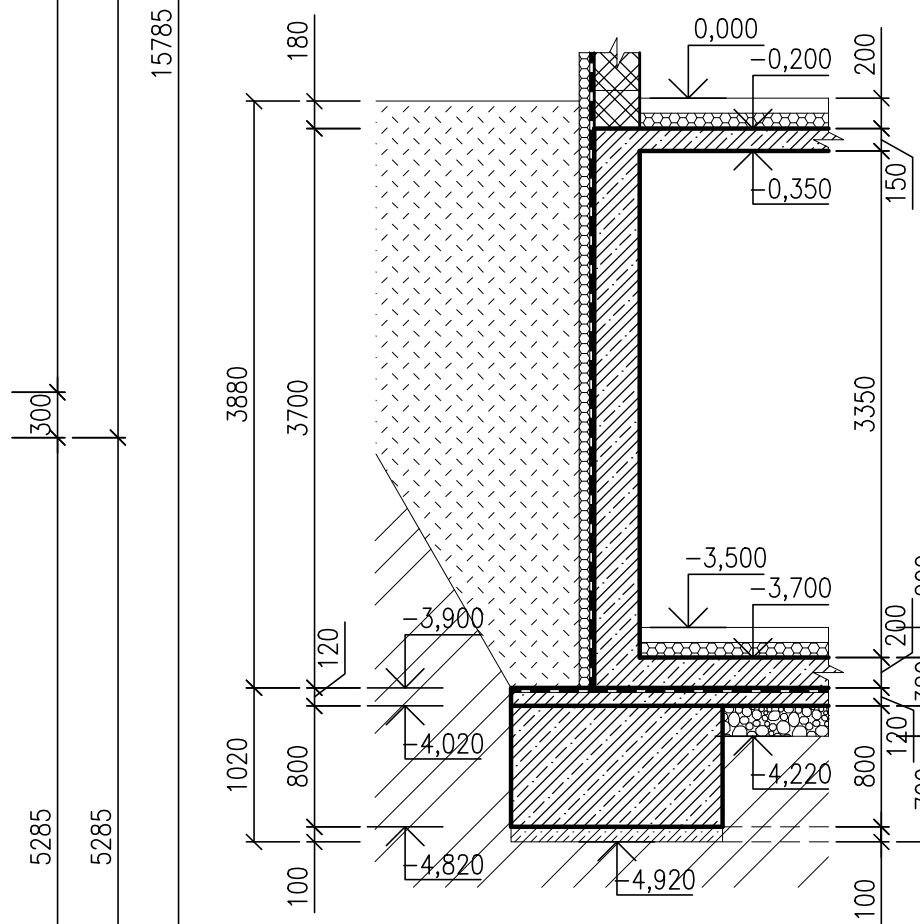
POZNÁMKA

- D –DOSKA
- HH –HORNÁ HRANA
- DH –DOLNÁ HRANA
- HU –HORNÁ ÚROVEŇ PRIERAZU
- SU –SPODNÁ ÚROVEŇ PRIERAZU
- P –PRIEVLAČ
- PR –PREKLAD
- S –STLP
- PRIERAZY CEZ KONŠTRUKCIE ZREALIZOVAŤ PODLA JEDNOTLIVÝCH ČASTÍ PROFESII

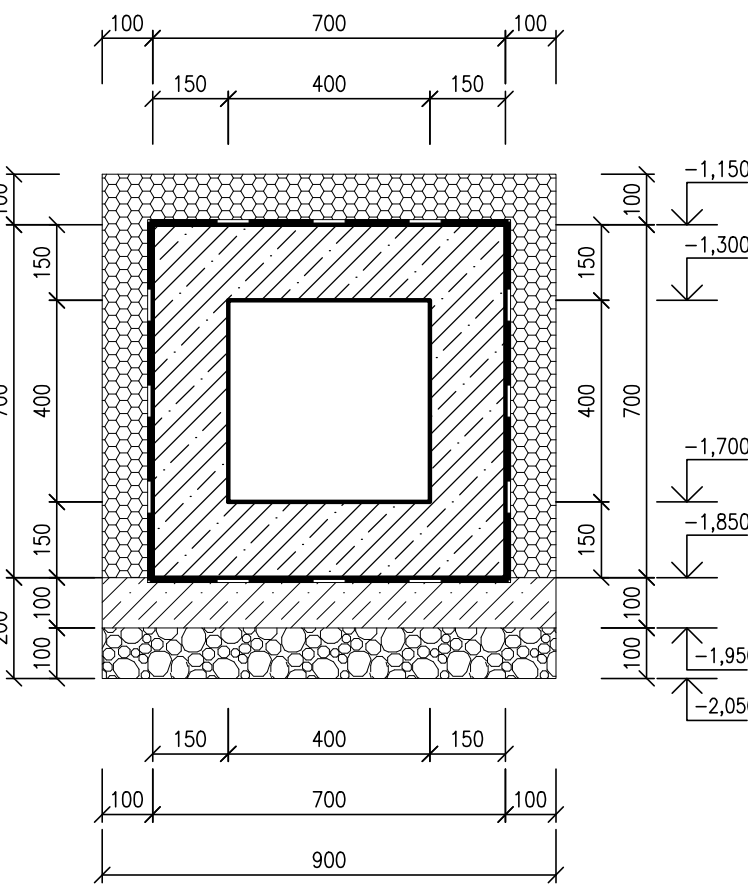
REZ 3 M– 1:50




REZ 1 M– 1:50



REZ 2 M–1:15  
PREPOJOVACÍ KANÁL

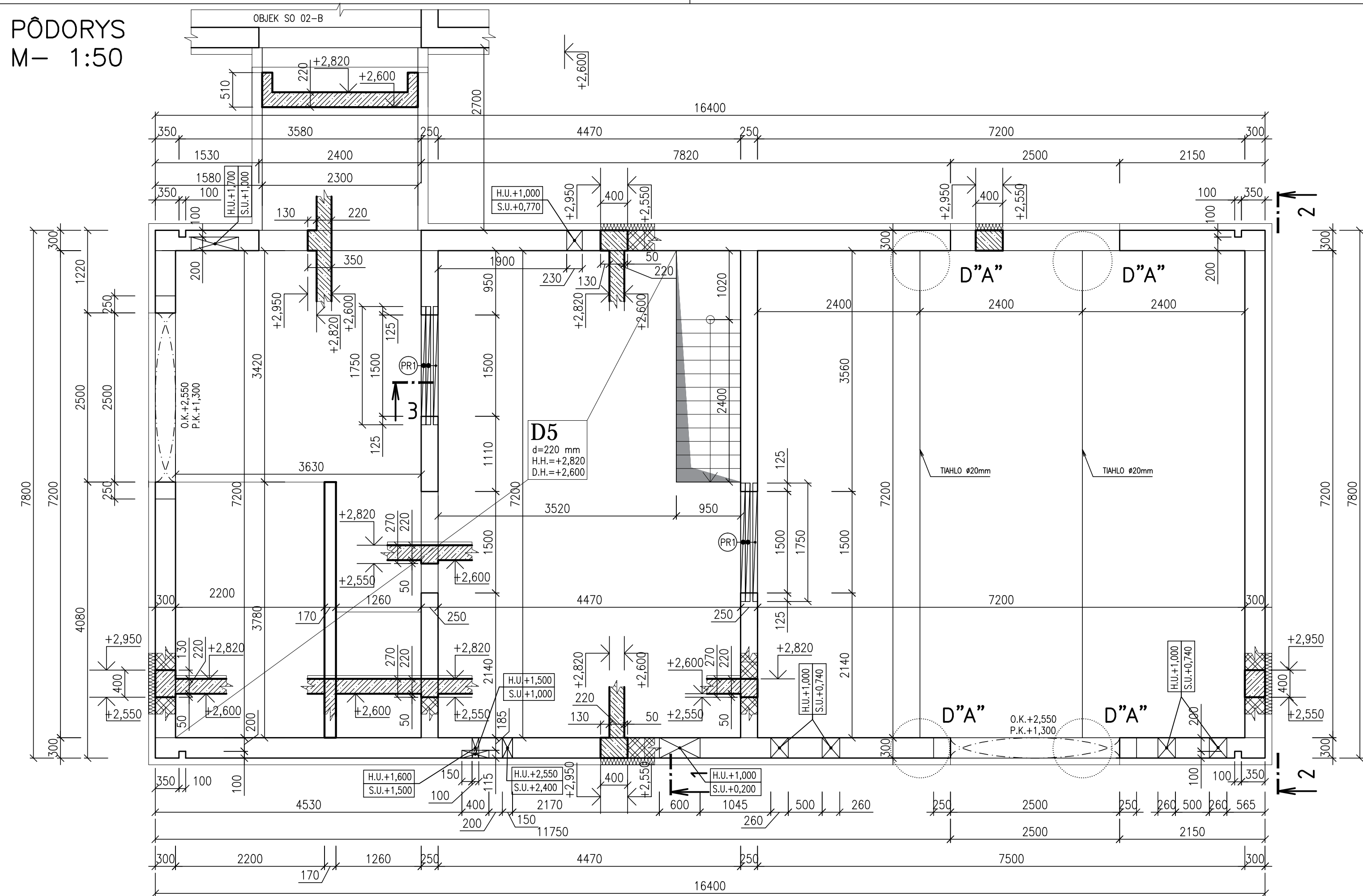


BETÓN STN EN-206-1 25/30 - XC2 ( SK) -CL0,4 dmax16mm-S3, KRYTIE 40mm  
BETONÁRSKA OCEL B500B

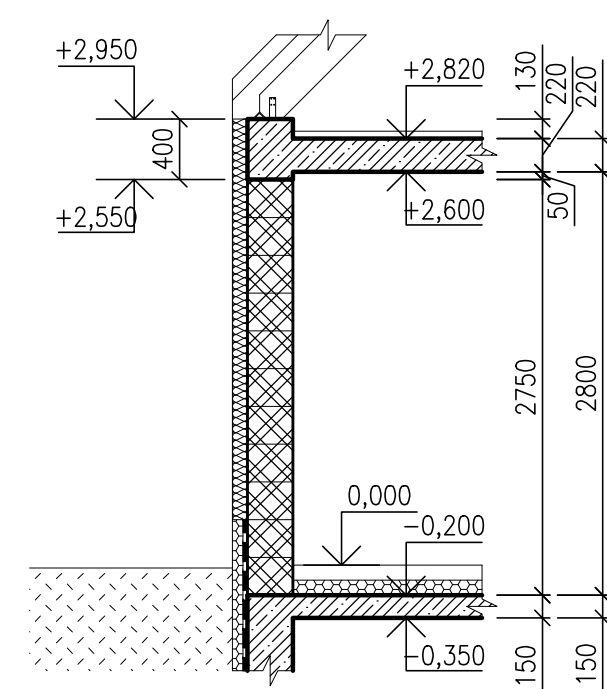
KONTROLOVAL	Ing. Vladimír Duchoň, PhD.	 <b>PROJEKT STUDIO</b> Projektovanie a statika stavieb info@projektstudio.sk tel.: +421910208887 www.projektstudio.sk
ZODP. PROJEKTANT	Ing. Miroslav Mach	
VYPRACOVAL	Ing. Tomáš Ďuroška, Bc. Bianka Timková	
INVESTOR	STON a.s., Uhrova 18, 831 01 Bratislava	
MIESTO VÝSTAVBY	Strekov, 2362/5, 2370/1, 2, 2366/9,10, 2366/11, 12, 2367/2	ČÍSLO VÝKRESU:  2
STAVBA / OBJEKT	VINÁRSTVO S - SO02 - A STREKOV	
STUPEŇ PROJEKTU	PROJEKT PRE REALIZÁCIU STAVBY	
PROFESIA	STATIKA	
PREDMET DOKUMENTU	VÝKRES TVARU STROPU NAD 1.PP	SADA Č.:
SPRACOVANIE	DÁTUM: 03/2020      FORMÁT: 6x4      MIERKA: 1:50, 1:15	



PÔDORYS  
M- 1:50



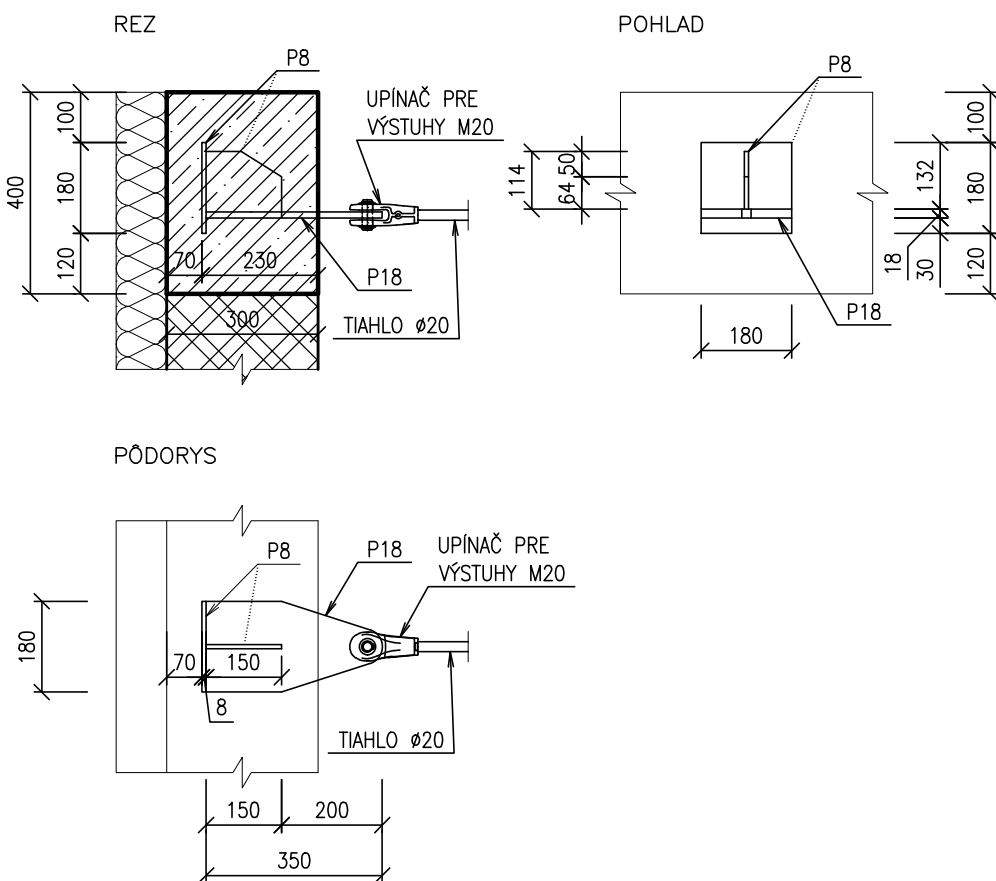
REZ 1 M- 1:50



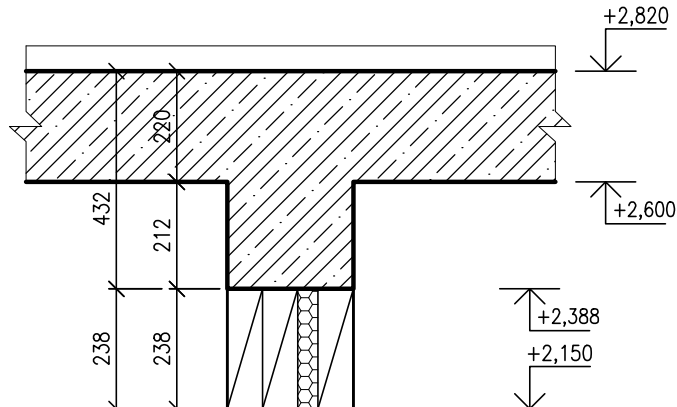
## POZNÁMKA

- |    |   |    |           |
|----|---|----|-----------|
| D  | -DOSKA  | P  | -PRIEVIAK |
| HH | -HORNÁ HRANA  | PR | -PREKLAD  |
| DH | -DOLNÁ HRANA  | S  | -STLP     |
| HU | -HORNÁ ÚROVEŇ PRIERAZU  |    |           |
| SU | -SPODNÁ ÚROVEŇ PRIERAZU   |    |           |
| OK | -OBLÚK KLENBY   |    |           |
| PK | -PÁTA KLENBY  |    |           |
| -  | PRIERAZY CEZ KONŠTRUKCIE ZREALIZOVAŤ PODLA<br>JEDNOTLIVÝCH ČASTÍ PROFESII |    |           |

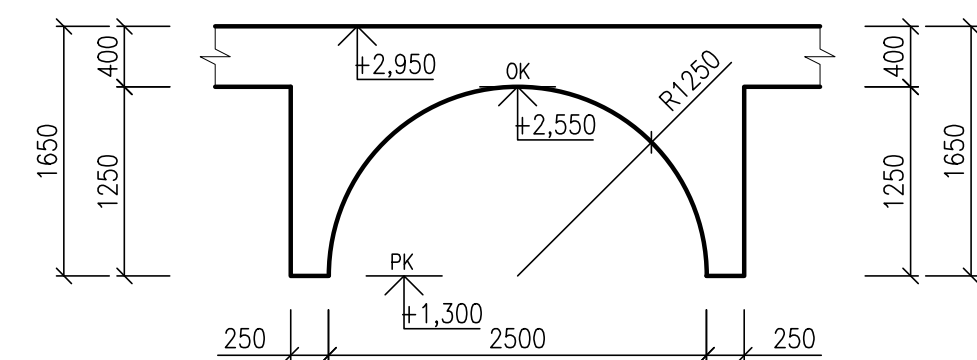
DETAIL "A" M- 1:15  
KOTVENIE TIAHLA



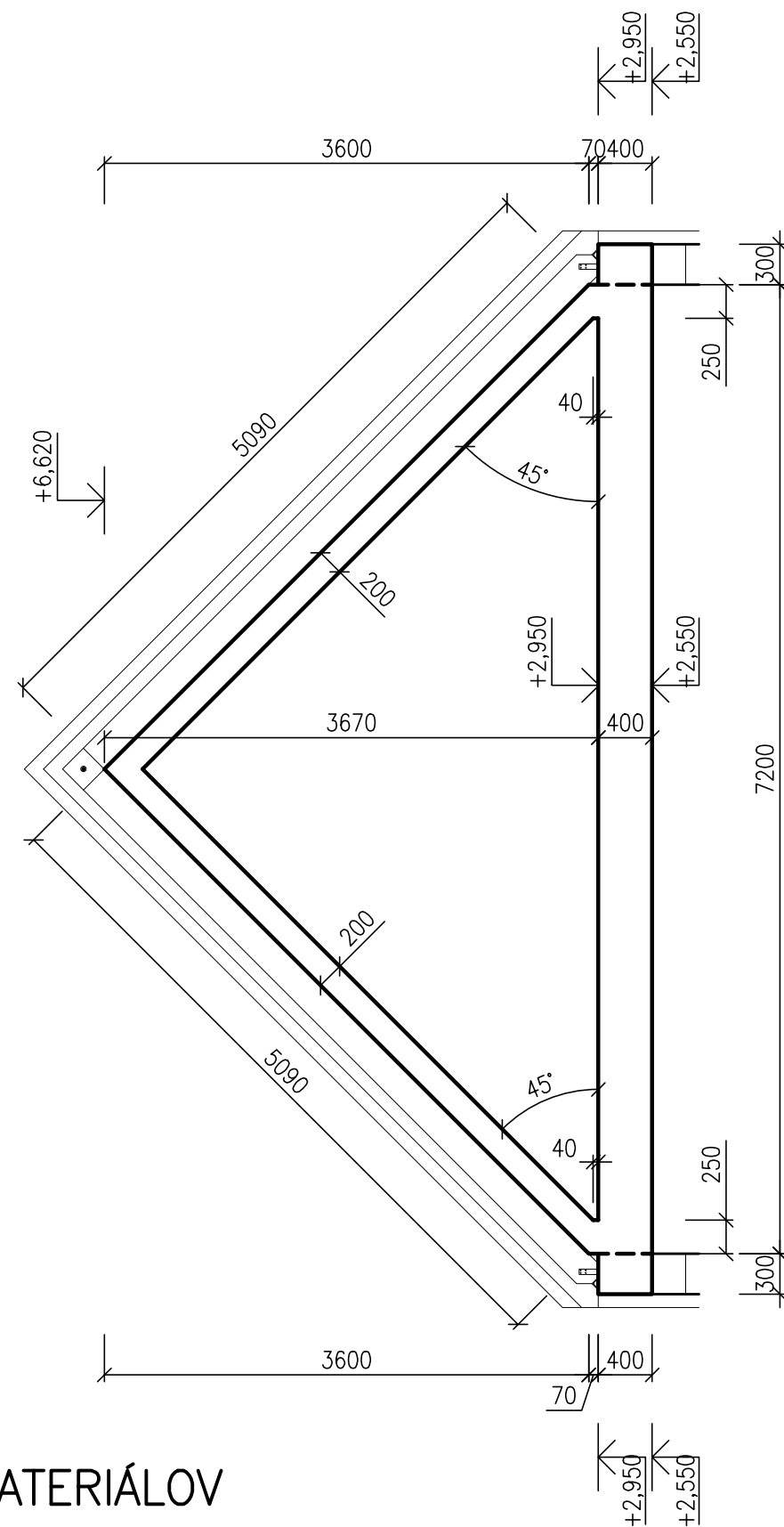
REZ 3 M-1:15  
STUŽ. VENIEC NAD VNÚT. OTVOROM



TYPICKÝ POHLAD NA  
KLENBOVÉ OKNÁ M- 1:50



POHLAD 2-2 M- 1:50




## LEGENDA MATERIÁLOV

	ŽB NOSNÁ KONŠTRUKCIA V PÓDORYSE		NOSNÉ MURIVO V REZE
	ŽB NOSNÁ KONŠTRUKCIA V REZE		NOSNÉ MURIVO V PÓDORYSE

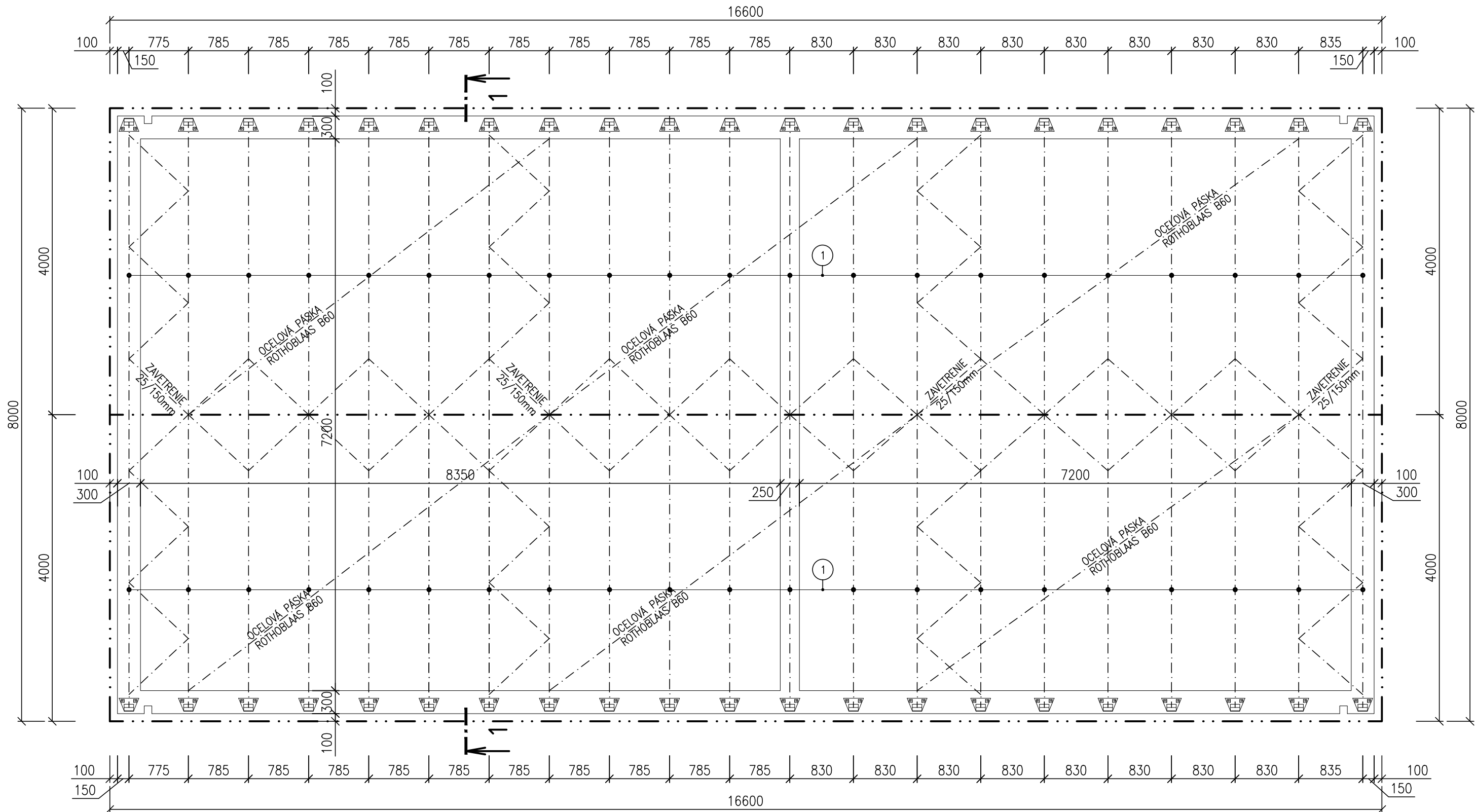
## VÝKAZ PREKLADOV

Č.P.	KERAMICKÝ PREKLAD POROTHERM	KS
PR1	KERAMICKÝ PREKLAD POROTHERM KP7, 70x238x1750	6
PR2	KERAMICKÝ PREKLAD POROTHERM KP7, 70x238x1250 *PREKLAD JE UMIESTNENÝ NA 2.NP, VYKRESLENÝ JE VO VÝKRESE VÝSTUŽE	3

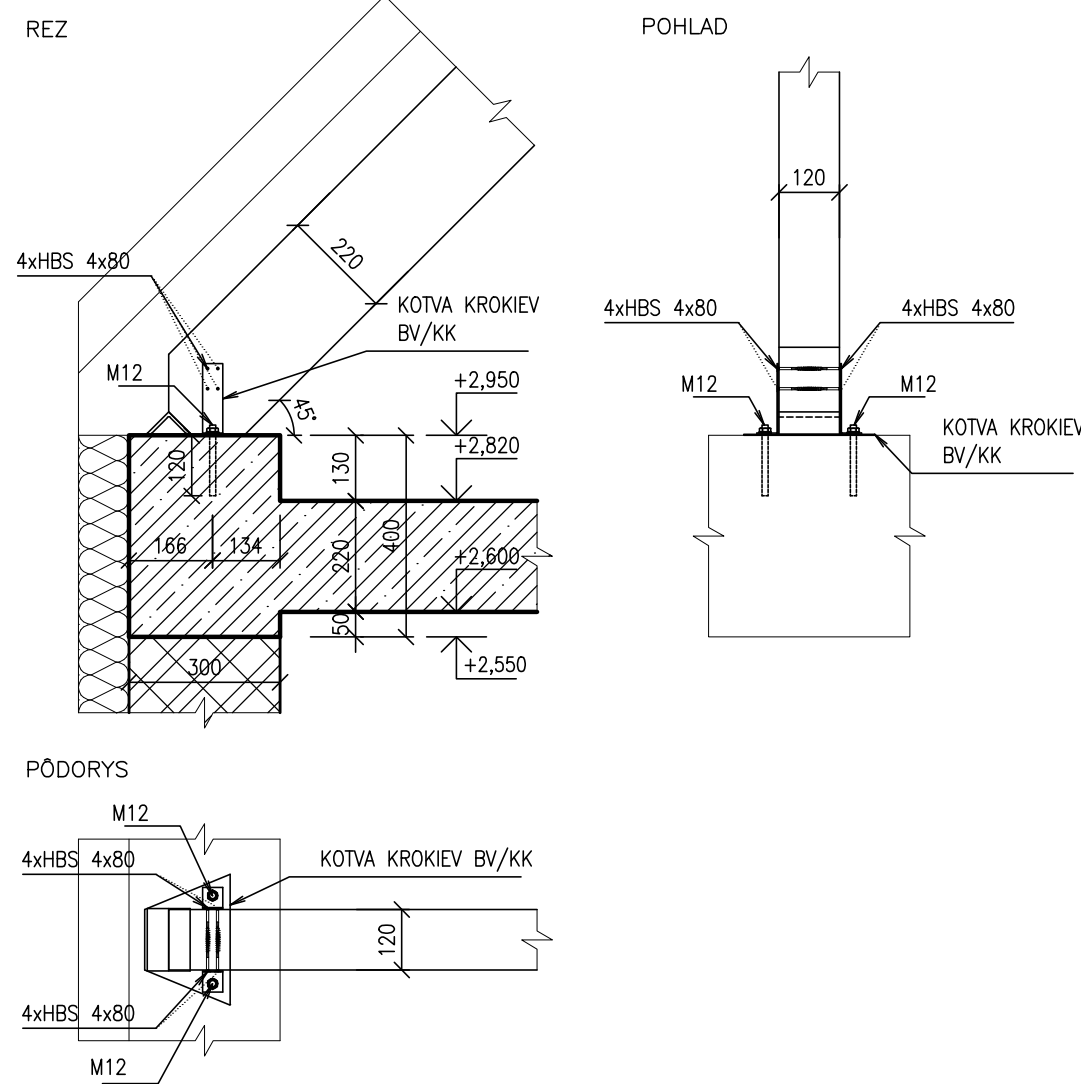
BETÓN STN EN-206-1 25/30 - XC1 ( SK ) -CL0,4 dmax16mm-S3, KRYTIE 25mm  
 BETONÁRSKA OCEL B500B  
 KONŠTRUKČNÁ OCEL S235  
 DREVO C24  
 CHEMICKÉ KOTVY HILTI HIT-HY 200  
 SPOJOVACIE PROSTRIEDKY ROTHOBLAAS  
 ZÁVITOVÉ TYČE, SVORNÍKY 8.8

KONTROLOVAL	Ing. Vladimír Duchoň, PhD.	 <b>PROJEKT STUDIO</b> Projektovanie a statika stavieb info@projektstudio.sk tel.: +421910208887 www.projektstudio.sk
ZODP. PROJEKTANT	Ing. Miroslav Mach	
VYPRACOVAL	Ing. Tomáš Ťuroška, Bc. Bianka Timková	
INVESTOR	STON a.s., Uhrova 18, 831 01 Bratislava	
MIESTO VÝSTAVBY	Strekov, 2362/5, 2370/1, 2, 2366/9,10, 2366/11, 12, 2367/2	
STAVBA / OBJEKT	<b>VINÁRSTVO S - SO02 - A STREKOV</b>	ČÍSLO VÝKRESU:  3
STUPEŇ PROJEKTU	PROJEKT PRE REALIZÁCIU STAVBY	SADA Č.:
PROFESIA	STATIKA	
PREDMET DOKUMENTU	<b>VÝKRES TVARU STROPU NAD 1.NP</b>	
SPRACOVANIE	DÁTUM: 03/2020      FORMÁT: 6xA4      MIERKA: 1:50, 1:15	

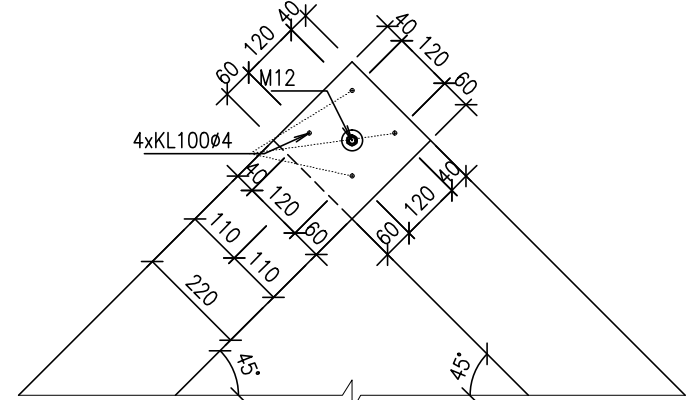
PÔDORYS



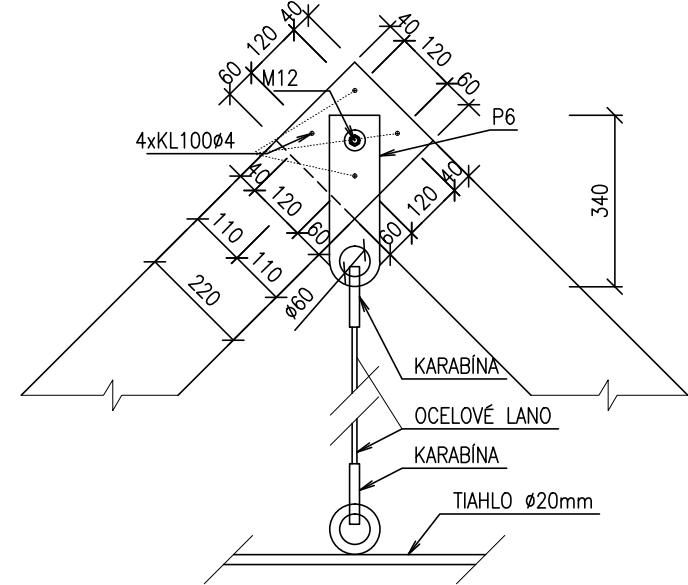
DETAIL "A" M– 1:15  
KOTVENIE KROKVE V  
MIESTE VENCA



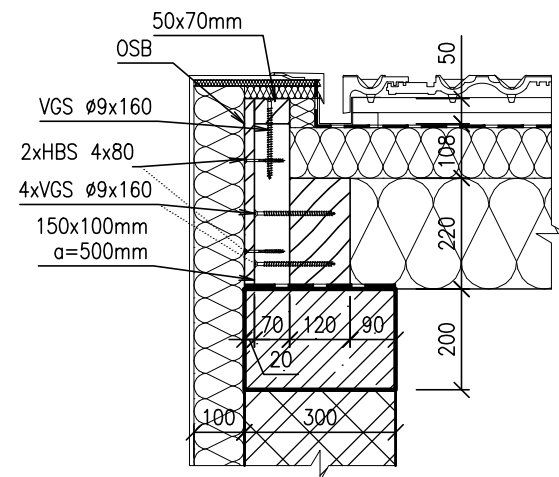
DETAIL "B" M– 1:15  
STIAHNUTIE KROKIEV V  
HREBENI



DETAIL "D" M– 1:15  
ZAVESENIE TIAHLA



DETAIL "C" M– 1:15  
ATIKA




VÝPIS PRVKOV DREVA

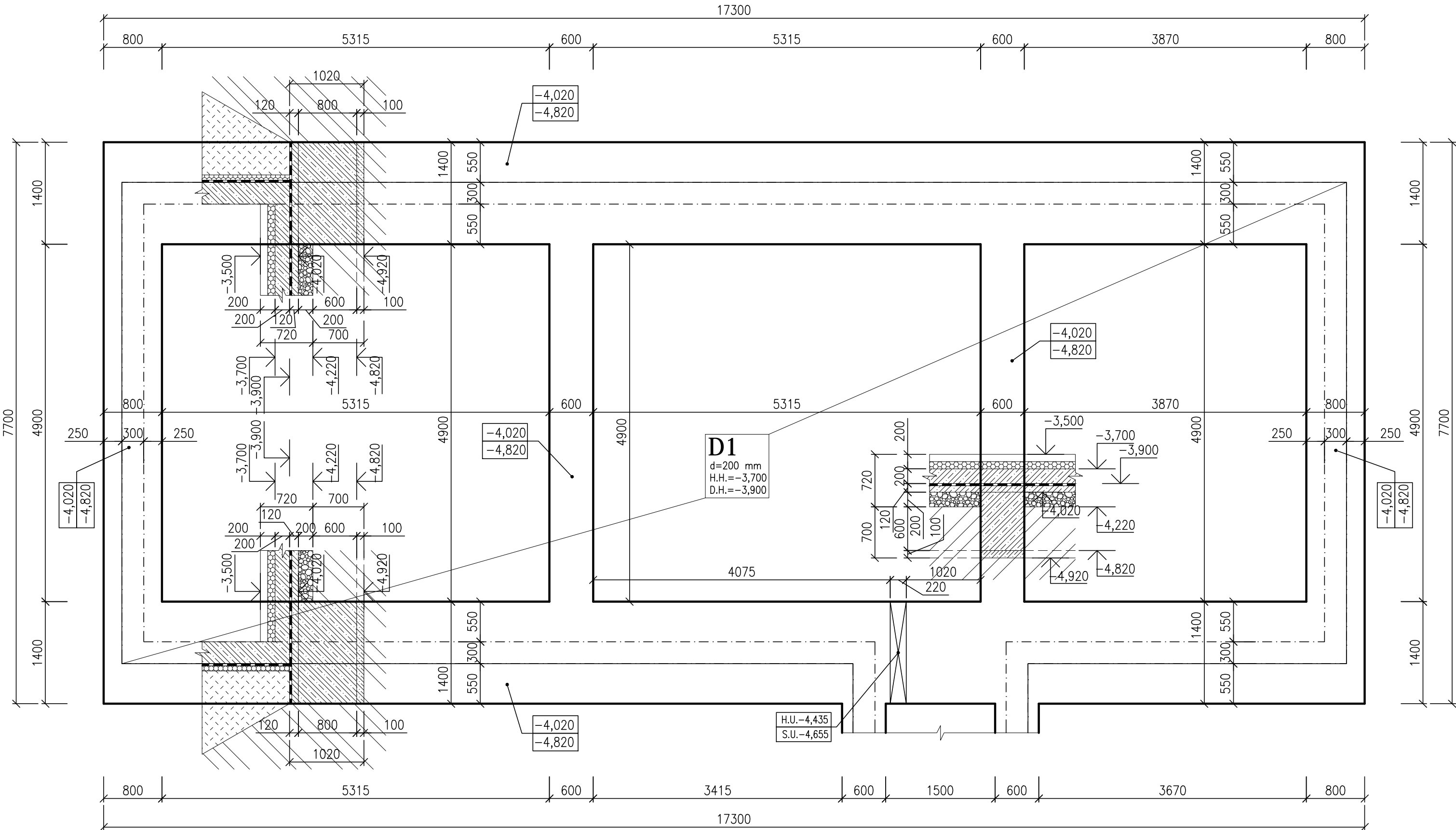
Č.P.	NÁZOV PRVKU	ŠÍRKA (m)	VÝŠKA (m)	DLŽKA (m)	KS	KUBATÚRA V m³
1	KROKVA	0.12	0.22	5.80	42	6,43
DLŽKY PRVKOV SÚ UVAŽOVANÉ S REZERVOU cca 200mm.						6,43

POZNÁMKA

- DLŽKY PRVKOV JE POTREBNÉ OVERIŤ EŠTE PRED DODÁVKOU PRIAMO NA STAVBE PODLA SKUTKOVÉHO STAVU.
- PODROBNÝ VÝKAZ REZIVA OVERÍ REALIZÁTOR STAVBY, VÝKAZ NEOBSAHUJE LATOVANIE, STUŽENIE A POMOCNÉ PROFILY
- KOTVENIE KROKIEV DO VENCOV SA NAVRHUJE POMOCOU KOTIEV BOVA, KOTVIACE PRVKY PRE UCHYTENIE KROKÝ SA PRIAMO UKOTVIA CEZ LEPENÉ KOTVY DO ŽB VENCA
- REZIVO KROVU OPATRIŤ OCHRANNÝM NÁTEROM PROTI ŠKODCOM A PLESNIAM
- STREŠNÁ KRYTINA – VÝBER PODLA INVESTORA
- PRIERAZY CEZ KONŠTRUKCIE ZREALIZOVAŤ PODLA JEDNOTLIVÝCH ČASŤÍ PROFESII

BETÓN STN EN-206-1 25/30 - XC1 ( SK ) -CL0,4 dmax16mm-S3, KRYTIE 25mm  
BETONÁRSKA OCEL B500B  
KONŠTRUKČNÁ OCEL S235  
DREVO C24  
CHEMICKÉ KOTVY HILTI HIT-HY 200  
SPOJOVACIE PROSTRIEDKY ROTHOBLAAS  
ZÁVITOVÉ TYČE, SVORNÍKY 8.8

KONTROLOVAL	Ing. Vladimír Duchoň, PhD.	 <b>PROJEKT STUDIO</b> Projektovanie a statika stavieb info@projektstudio.sk tel.: +421910208887 www.projektstudio.sk
ZODP. PROJEKTANT	Ing. Miroslav Mach	
VYPRACOVAL	Ing. Tomáš Ďuroška, Bc. Bianka Timková	
INVESTOR	STON a.s., Uhrova 18, 831 01 Bratislava	
MIESTO VÝSTAVBY	Strekov, 2362/5, 2370/1, 2, 2366/9,10, 2366/11, 12, 2367/2	ČÍSLO VÝKRESU:  4
STAVBA / OBJEKT	VINÁRSTVO S - SO02 - A STREKOV	
STUPEŇ PROJEKTU	PROJEKT PRE REALIZÁCIU STAVBY	
PROFESIA	STATIKA	
PREDMET DOKUMENTU	VÝKRES TVARU KROVU	SADA Č.:
SPRACOVANIE	DÁTUM: 03/2020      FORMÁT: 6xA4      MIERKA: 1:50, 1:15	



LEGENDA MATERIÁLOV

- ŽB NOSNÁ KONŠTRUKCIA V PÓDORYSE

ŽB NOSNÁ KONŠTRUKCIA V REZE

DEBNIACE TVÁRNICE VYPLNENÉ BETÓNOM + VÝSTUŽ

NOSNÉ MURIVO V REZE

ŽELEZOBETÓN C25/30, OCEL B500B

PROSTÝ BETÓN C16/20
- DEBNIACE TVÁRNICE VYPLNENÉ BETÓNOM + VÝSTUŽ

TRIEDENÝ ŠTRK FRAKCIE 16–32mm

TEPELNÁ IZOLÁCIA NA BÁZE POLYSTYRÉNU

RASTLÝ TERÉN


ZHUTNENÝ NÁSYP  $\rho_d=0,85MPa$

D –DOSKA  
HH –HORNÁ HRANA  
DH –DOLNÁ HRANA  
HU –HORNÁ ÚROVEŇ PRIERAZU  
SU –SPODNÁ ÚROVEŇ PRIERAZU

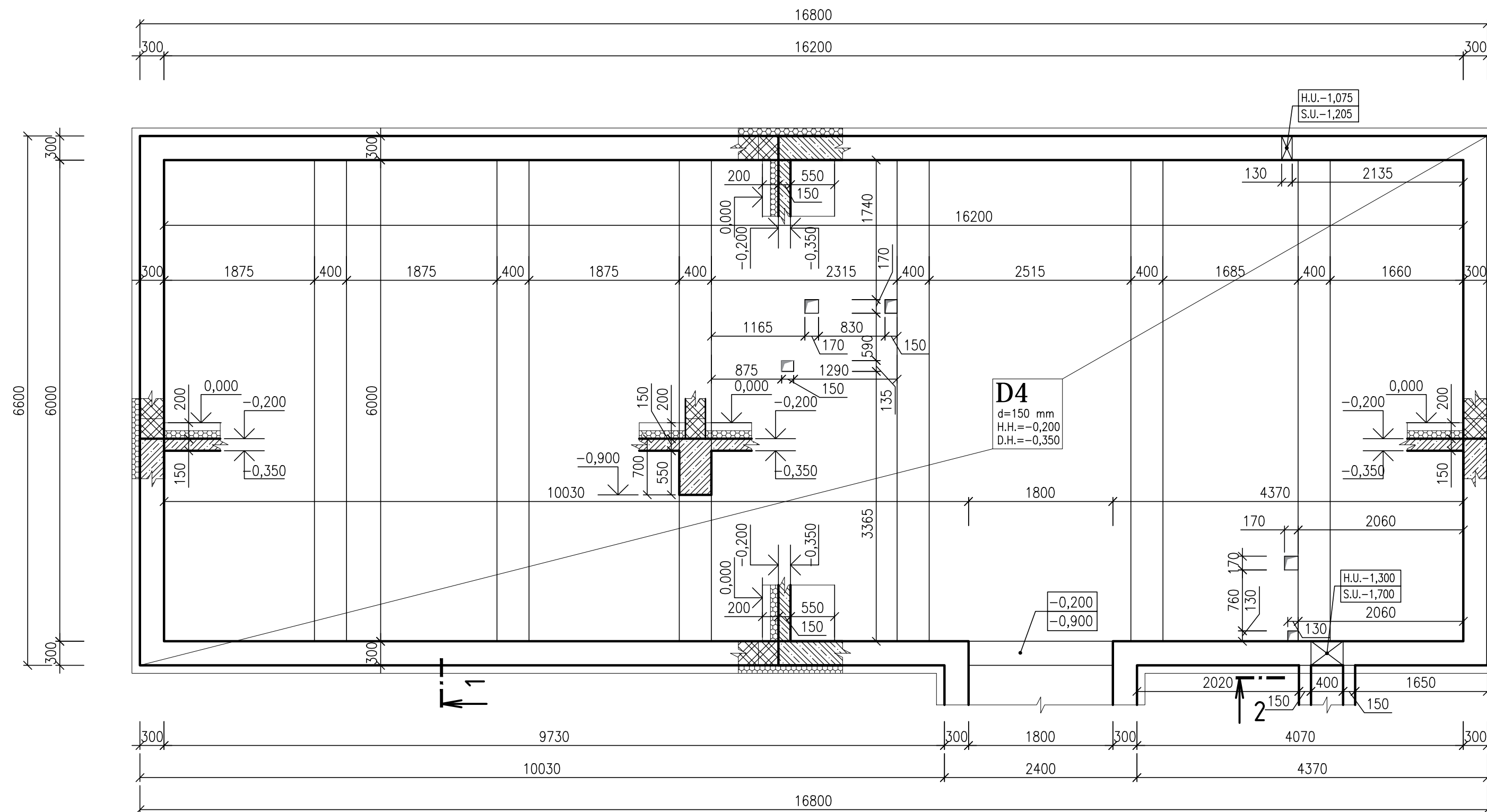
POZNÁMKA

- !!! VÝŠKOVÉ KÓTY NIE SÚ UVÁDZANÉ S PODKLADNÝM BETÓNOM HRÚBKÝ 100mm !!!
- HYDROIZOLÁCIU VYVIESŤ MINIMÁLNE 300MM NAD TERÉN
  - VŠETKY ZÁKLADOVÉ KONŠTRUKCIE SÚ ZO ŽELEZOBETÓNU TRIEDY C25/30, OCEL B500B
  - NA IZOLÁCIU STAVBY SÚ POUŽITÉ NATAVOVACIE HYDROIZOLAČNÉ ASFALTOVÉ PÁSY
  - DO ZÁKLADOVÝCH KONŠTRUKCIÍ JE POTREBNÉ OSADIŤ ZEMNIAČI PÁSIK PRE UZEMNENIE BLESKOZVODU S VÝÚSTENÍM NAD TERÉN
  - PRIERAZY CEZ ZÁKLADOVÚ KONŠTRUKCIU ZREALIZOVAŤ PODLA JEDNOTLIVÝCH ČASTÍ PROFESII
  - PRED REALIZÁCIOU ZÁKLADOV PRIZVAŤ GEOLÓGA A STATIKA PRE ZOSÚLADENIE INŽINIERSKOGEOLOGICKÉHO PRIESKUMU SO SKUTOČNOSŤOU. V PRÍPADE, ŽE NEBUDE TOTO VYKONANÉ, ZODPOVEDNÝ STATIK PROJEKTU NERUČÍ ZA VADY SPÔSOBENÉ CHYBNÝMI ZÁKLADMI!
  - PRI ZISTENÍ HLADINY SPODNEJ VODY V ZÁKLADOVEJ ŠKÁRE TREBA POSÚDIŤ JEJ KVALITU, UROBIŤ HYDROGEOLOGICKÝ PRIESKUM A PREHODNOTIŤ SPÔSOB ZAKLADANIA A POUŽITIA IZOLAČNÝCH MATERIÁLOV
  - PRE VIAC INFORMÁCIÍ O ZÁKLADOCH POZRI STATICKÝ POSUDOK

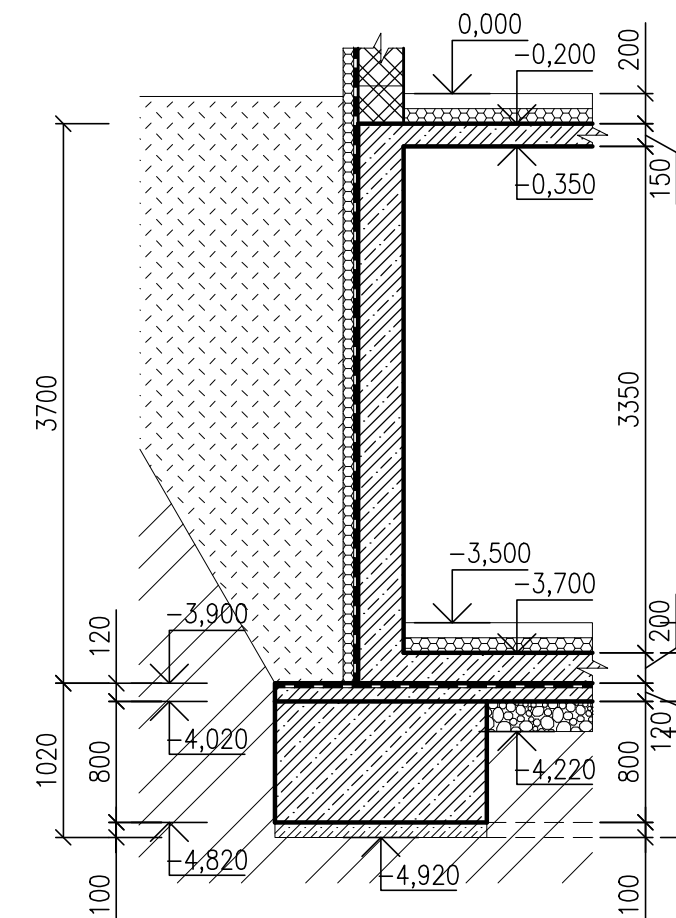
BETÓN STN EN-206-1 25/30 - XC2 ( SK ) -CL0,4 dmax16mm-S3, KRYTIE 40mm  
BETONÁRSKA OCEL B500B

KONTROLOVAL	Ing. Vladimír Duchoň, PhD.	<div>PROJEKT STUDIO Projektovanie a statika stavieb info@projektstudio.sk tel.: +421910208887 www.projektstudio.sk</div>	
ZODP. PROJEKTANT	Ing. Miroslav Mach		
VYPRACOVAL	Ing. Tomáš Ďuroška, Bc. Bianka Tímková		
INVESTOR	STON a.s., Uhrova 18, 831 01 Bratislava		
MIESTO VÝSTAVBY	Strekov, 2362/5, 2370/1, 2, 2366/9,10, 2366/11, 12, 2367/2		
STAVBA / OBJEKT	VINÁRSTVO S - SO02 - B STREKOV	ČÍSLO VÝKRESU:  1	
STUPEŇ PROJEKTU	PROJEKT PRE REALIZÁCIU STAVBY	SADA Č.:	
PROFESIA	STATIKA		
PREDMET DOKUMENTU	VÝKRES TVARU ZÁKLADOV		
SPRACOVANIE	DÁTUM: 03/2020      FORMÁT: 3x4      MIERKA: 1:50		

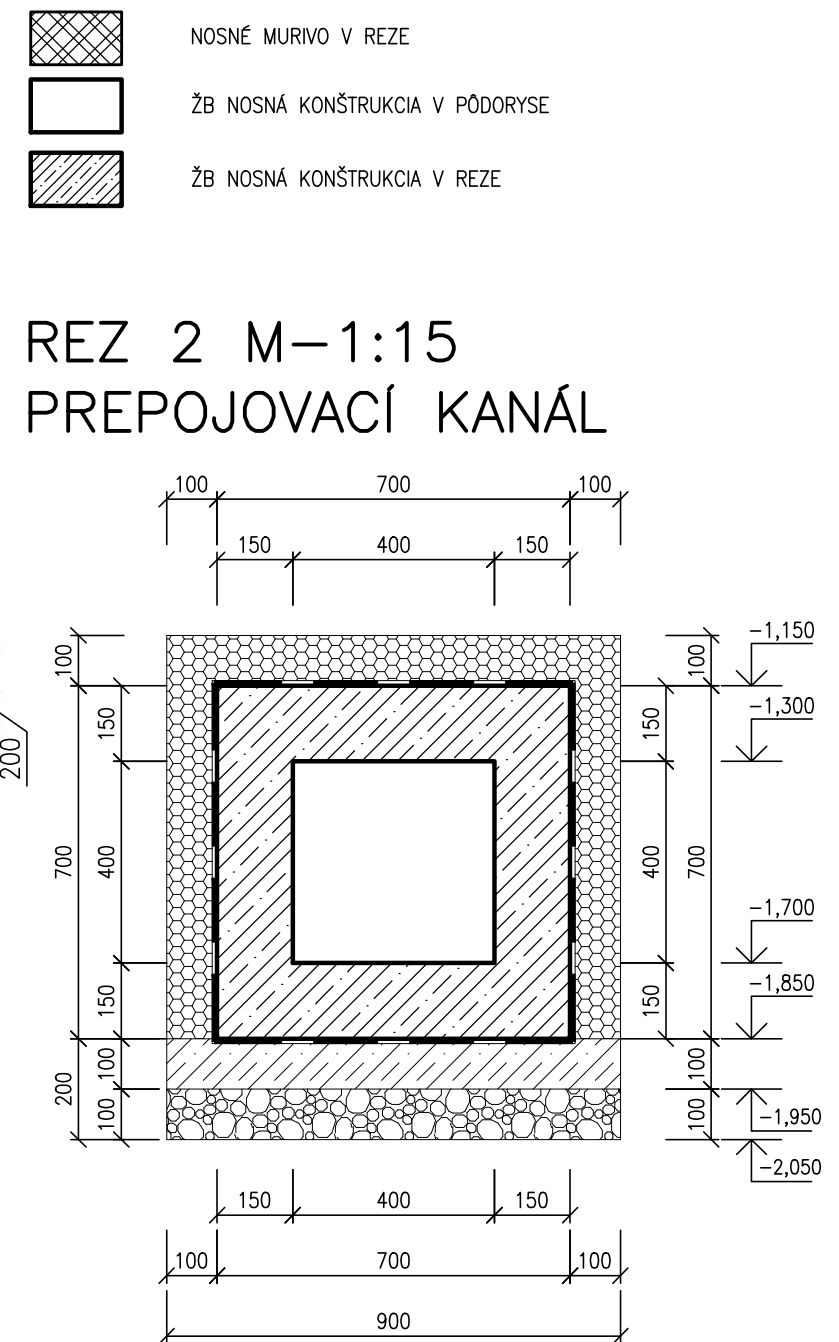
PÔDORYS M- 1:50



REZ 1 M- 1:50



## LEGENDA MATERIÁLOV




REZ 2 M-1:15  
PREPOJOVACÍ KANÁL

## POZNÁMKA

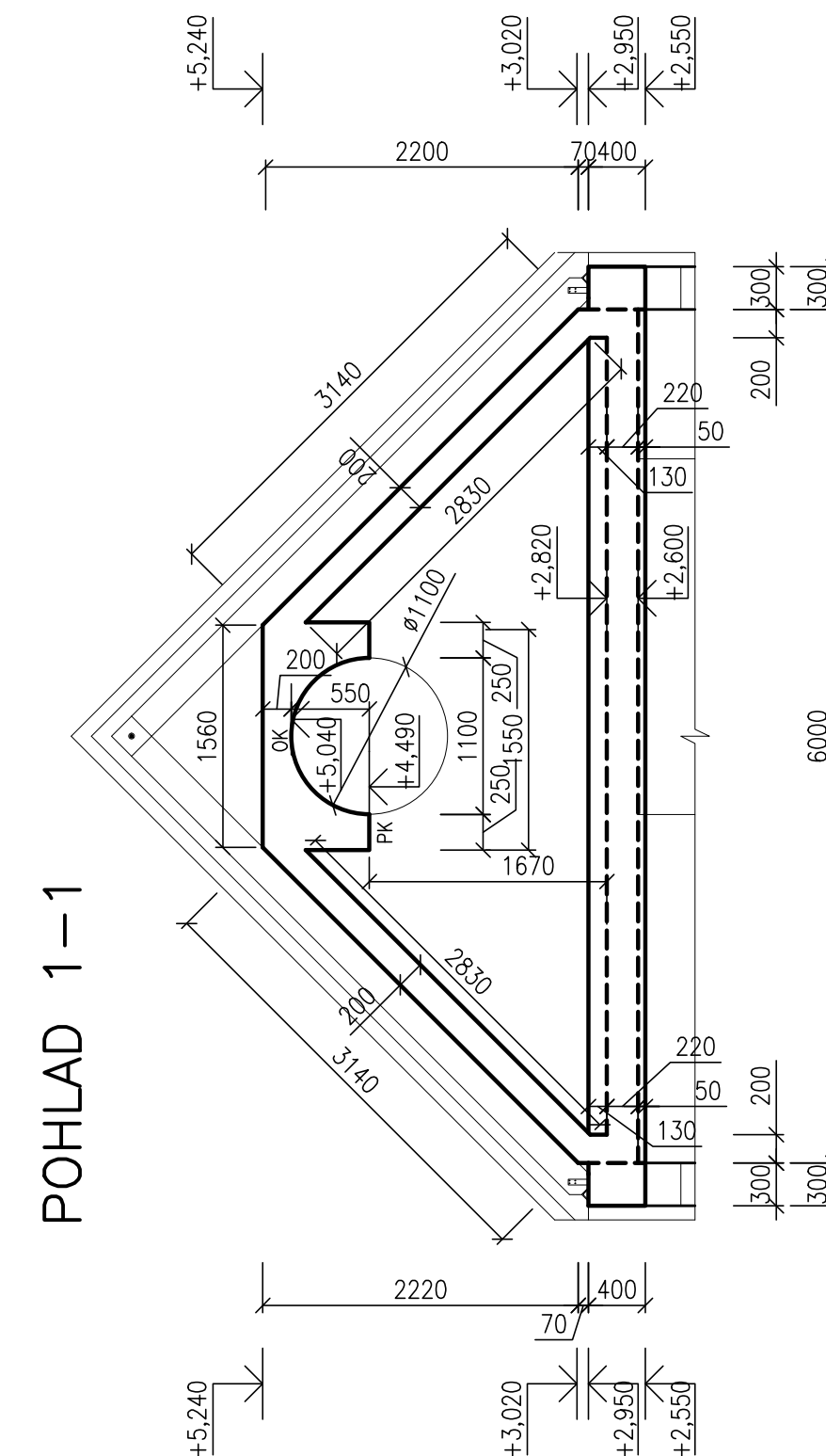
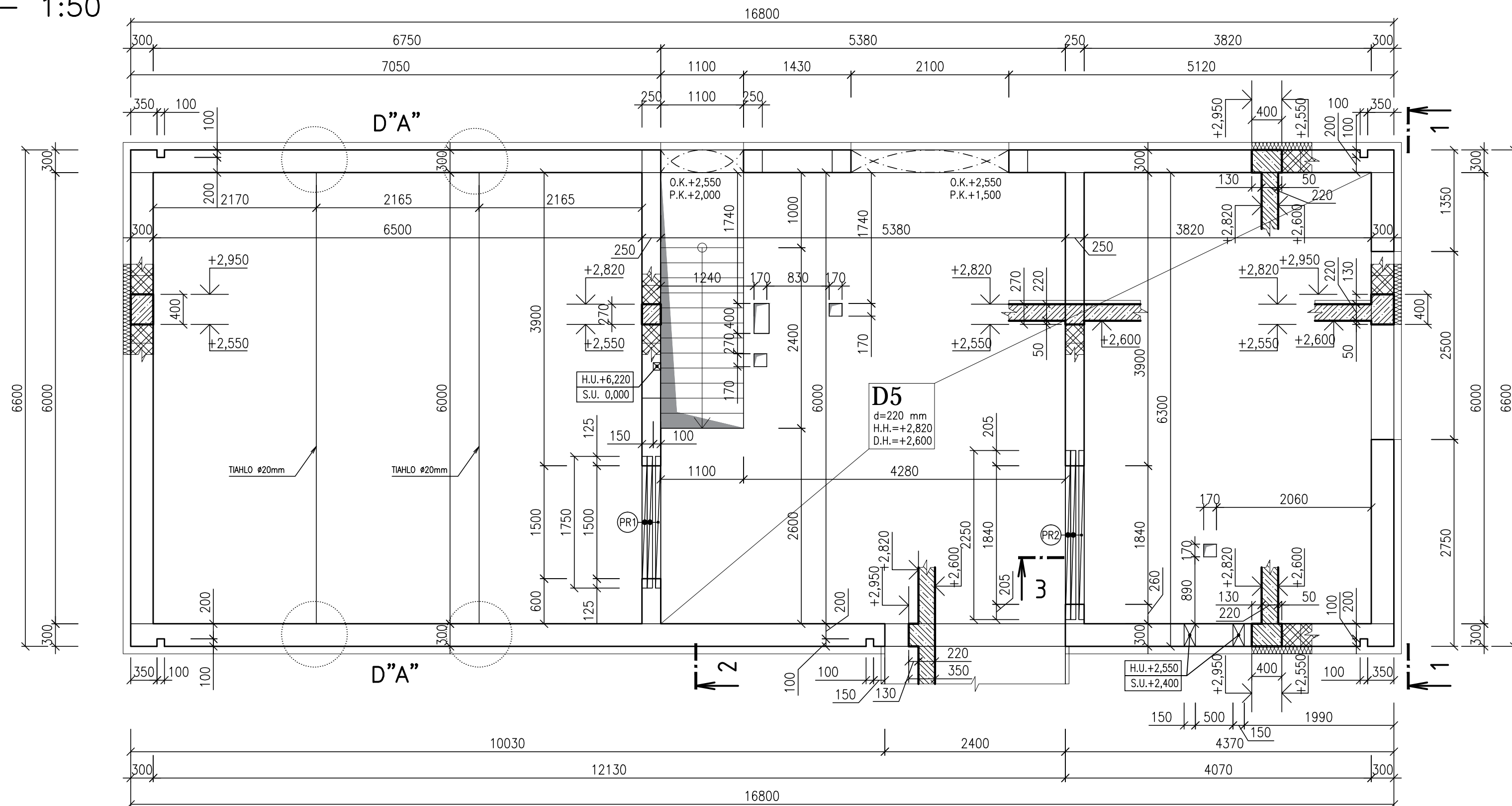
D	–DOSKA	P	–PRIEVLAČ
HH	–HORNÁ HRANA	PR	–PREKLAD
DH	–DOLNÁ HRANA	S	–STLP
HU	–HORNÁ ÚROVEŇ PRIERAZU		
SU	–SPODNÁ ÚROVEŇ PRIERAZU		
–	PRIERAZY CEZ KONŠTRUKČIE ZREALIZOVAŤ PODLA JEDNOTLIVÝCH ČASTÍ PROFESÍ!		

BETÓN STN EN-206-1 25/30 - XC2 ( SK) -CL0,4 dmax16mm-S3, KRYTIE 40mm  
BETONÁRSKA OCEL B500B

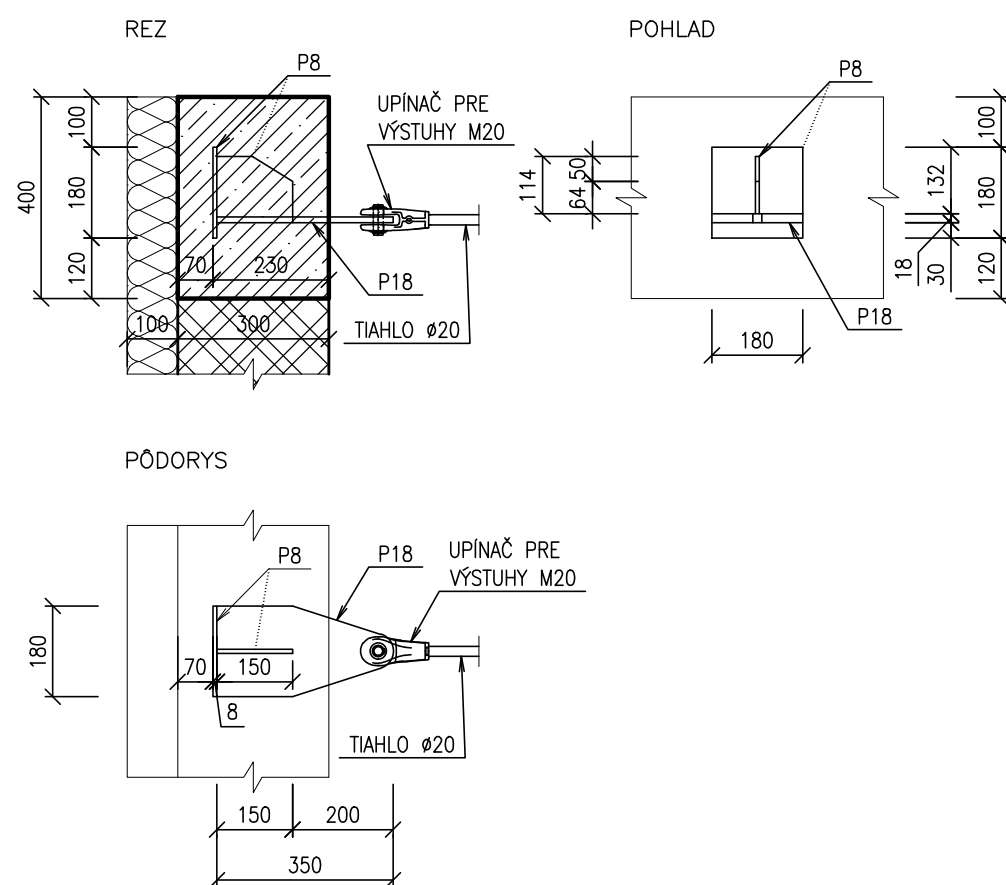
KONTROLOVAL	Ing. Vladimír Duchoň, PhD.	 <b>PROJEKT STUDIO</b> Projektovanie a statika stavieb info@projektstudio.sk tel.: +421910208887 www.projektstudio.sk
ZODP. PROJEKTANT	Ing. Miroslav Mach	
VYPRACOVAL	Ing. Tomáš Ďuroška, Bc. Biana Timková	
INVESTOR	STON a.s., Uhrova 18, 831 01 Bratislava	
MIESTO VÝSTAVBY	Strekov, 2362/5, 2370/1, 2, 2366/9,10, 2366/11, 12, 2367/2	
STAVBA / OBJEKT	<b>VINÁRSTVO S - SO02 - B STREKOV</b>	ČÍSLO VÝKRESU:  2
STUPEŇ PROJEKTU	PROJEKT PRE REALIZÁCIU STAVBY	SADA Č.:
PROFESIA	STATIKA	
PREDMET DOKUMENTU	<b>VÝKRES TVARU STROPU NAD 1.PP</b>	
SPRACOVANIE	DÁTUM: 03/2020      FORMÁT: 3x44      MIERKA: 1:50, 1:15	



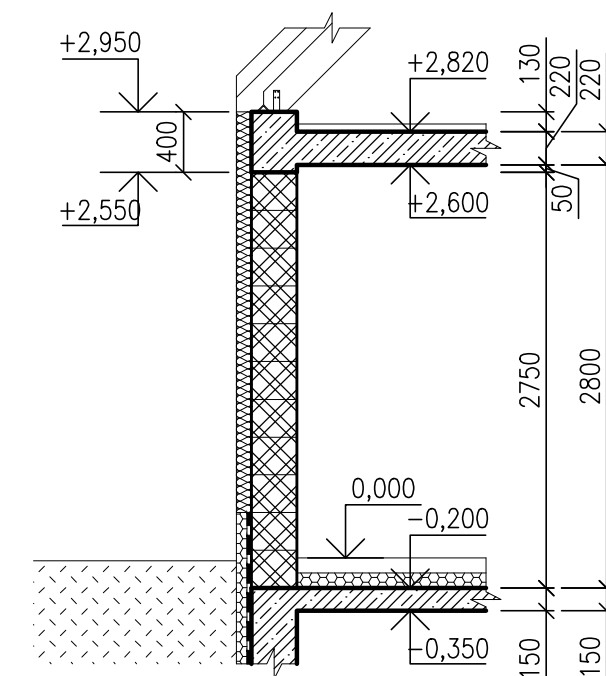
PÔDORYS  
M— 1:50



DETAIL "A" M- 1:15  
KOTVENIE TIAHLA



REZ 2 M- 1:50







## POZNÁMKA

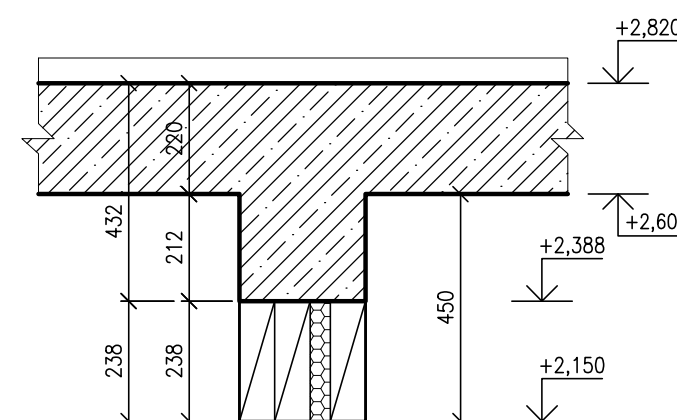
- D –DOSKA
- HH –HORNÁ HRANA
- DH –DOLNÁ HRANA
- V –VENIEC
- PR –PREKLAD
- HU –HORNÁ ÚROVEŇ PRIEPAZU
- SU –SPODNÁ ÚROVEŇ PRIEPAZU
- OK –OBLK KLENBY
- PK –PÁŤA KLENBY

– PRIEPAZY CEZ KONŠTRUKCIE ZREALIZOVAŤ PODLA  
JEDNOTLIVÝCH ČASTÍ PROFESII

## LEGENDA MATERIÁLOV

	NOSNÉ MURIVO V PÓDORYSE
	NOSNÉ MURIVO V REZE
	ŽB NOSNÁ KONŠTRUKCIA V PÓDORYSE
	ŽB NOSNÁ KONŠTRUKCIA V REZE


REZ 3 M-1:15  
 STUŽ. VENIEC NAD  
 VNÚT. OTVOROM



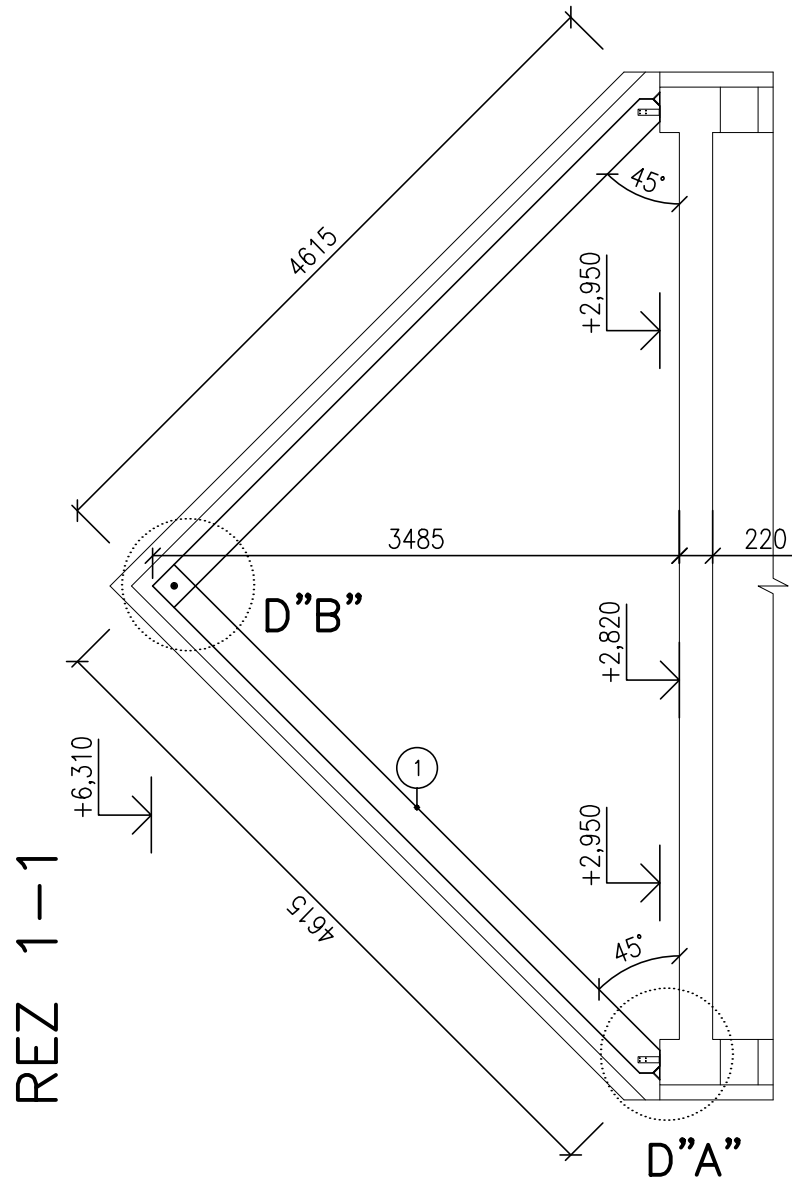
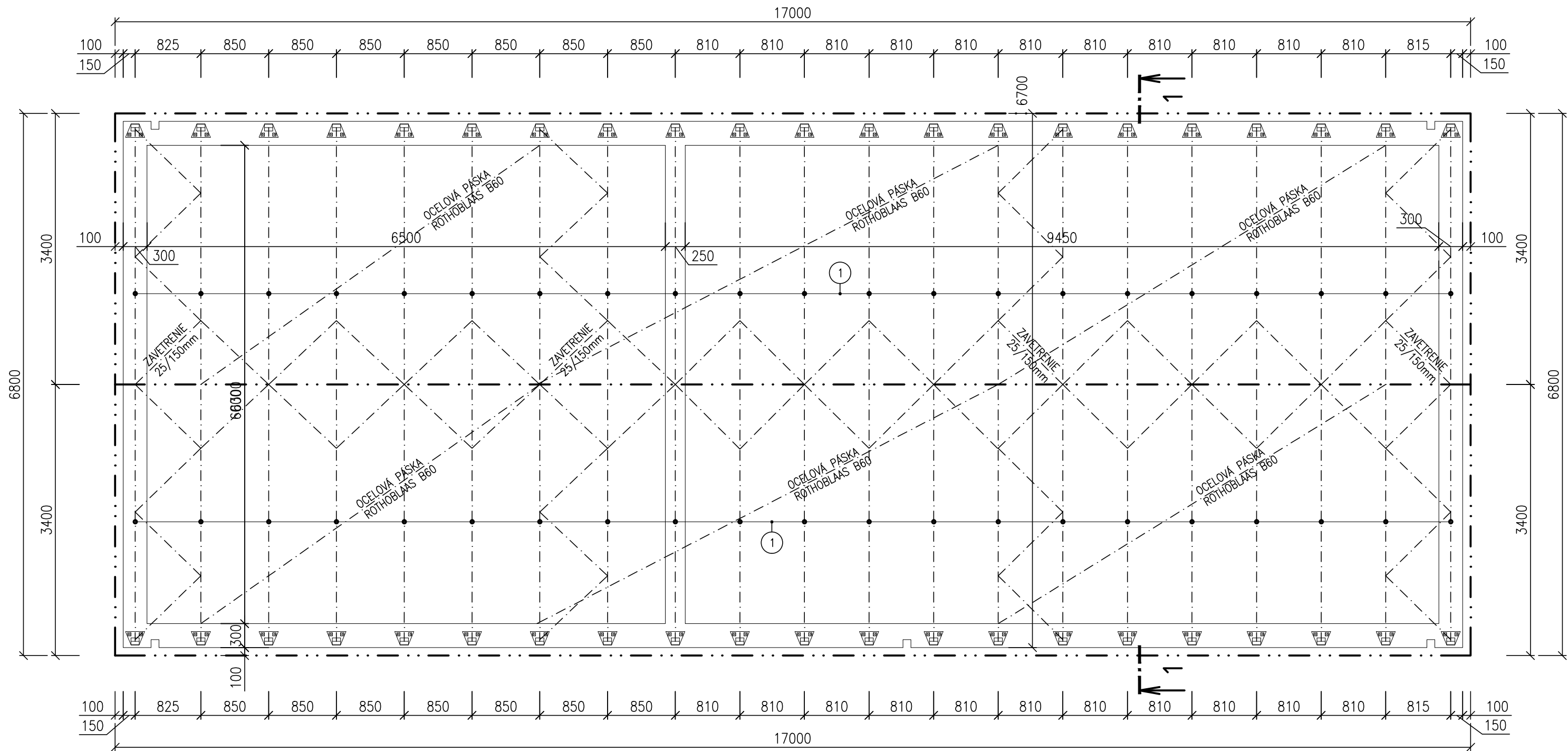
## VÝKAZ PREKLADOV

Č.P.	KERAMICKÝ PREKLAD POROTHERM	KS
PR1	KERAMICKÝ PREKLAD POROTHERM KP7, 70x238x1750	3
PR2	KERAMICKÝ PREKLAD POROTHERM KP7, 70x238x2250	3

BETÓN STN EN-206-1 25/30 - XC1 ( SK ) -CL0,4 dmax16mm-S3, KRYTIE 25mm  
BETONÁRSKA OCEL B500B  
KONŠTRUKČNÁ OCEL S235  
DREVO C24  
CHEMICKÉ KOTVY HILTI HIT-HY 200  
SPOJOVACIE PROSTRIEDKY ROTHOBLAAS  
ZÁVITOVÉ TYČE, SVORNÍKY 8.8

KONTROLOVAL	Ing. Vladimír Duchoň, PhD.	 <b>PROJEKT STUDIO</b> Projektovanie a statika stavieb info@projektstudio.sk tel.: +421910208887 www.projektstudio.sk
ZODP. PROJEKTANT	Ing. Miroslav Mach	
VYPRACOVAL	Ing. Tomáš Ďuroška, Bc. Bianka Timková	
INVESTOR	STON a.s., Uhrova 18, 831 01 Bratislava	
MIESTO VÝSTAVBY	Strekov, 2362/5, 2370/1, 2, 2366/9,10, 2366/11, 12, 2367/2	
STAVBA / OBJEKT	<b>VINÁRSTVO S - SO02 - B STREKOV</b>	ČÍSLO VÝKRESU:  3
STUPEŇ PROJEKTU	PROJEKT PRE REALIZÁCIU STAVBY	SADA Č.:
PROFESIA	STATIKA	
PREDMET DOKUMENTU	<b>VÝKRES TVARU STROPU NAD 1.NP</b>	
SPRACOVANIE	DÁTUM: 03/2020      FORMÁT: 6xA4      MIERKA: 1:50, 1:15	

PÔDORYS



VÝPIS PRVKOV DREVA

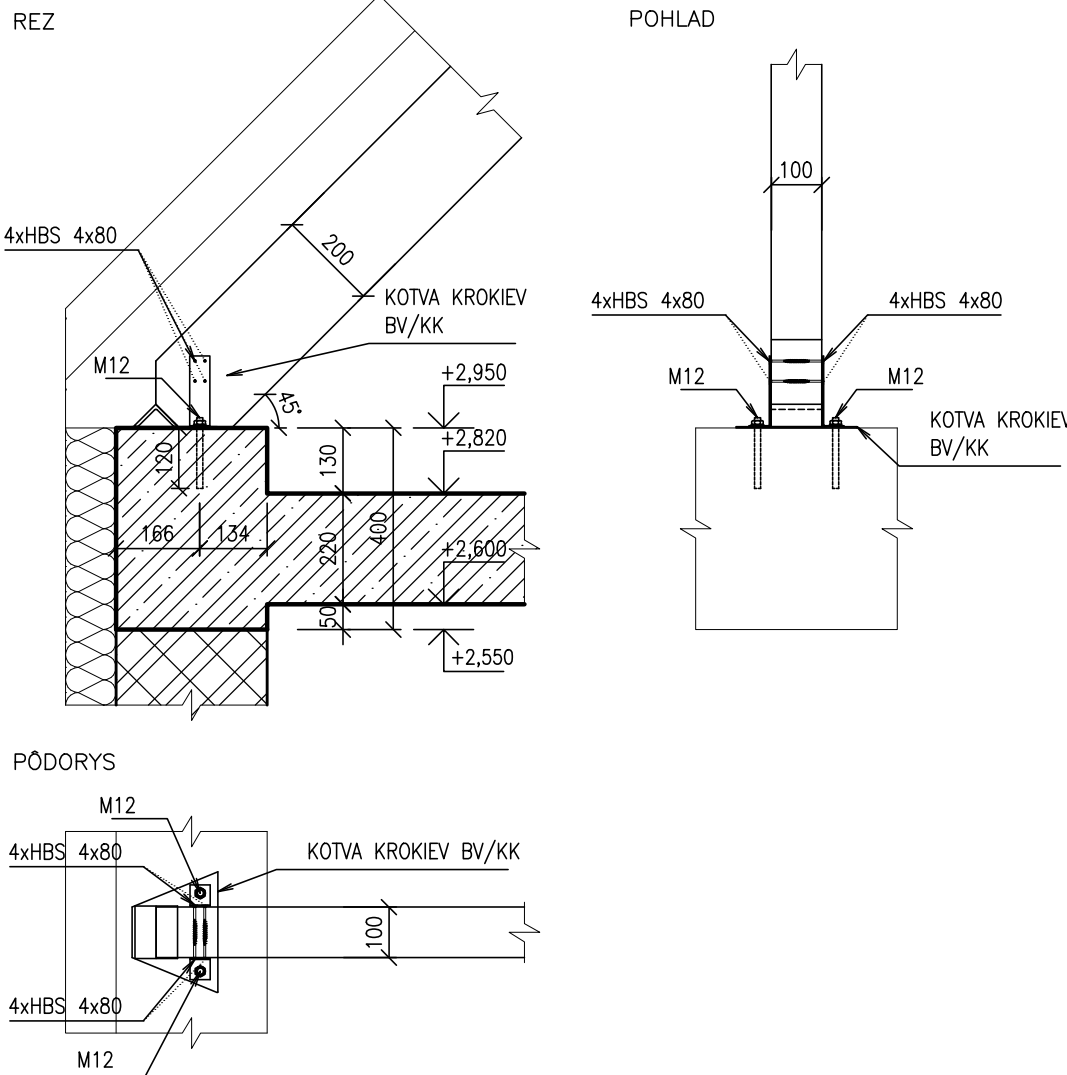
Č.P.	NÁZOV PRVKU	ŠÍRKA (m)	VÝŠKA (m)	DLŽKA (m)	KS	KUBATÓRA v m³
1	KROKVA	0.10	0.20	4.90	42	4,12
DLŽKY PRVKOV SÚ UVAŽOVANÉ S REZERVOU cca 200mm.						4,12

POZNÁMKA

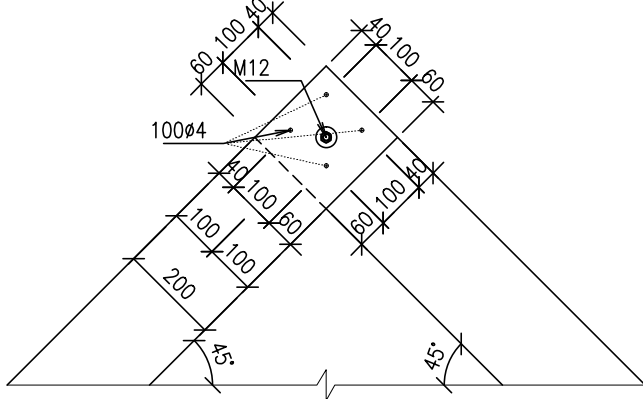
- DLŽKY PRVKOV JE POTREBNÉ OVERIŤ EŠTE PRED DODÁVKOU PRIAMO NA STAVBE PODLA SKUTKOVÉHO STAVU.
- PODROBNÝ VÝKAZ REZIVA OVERÍ REALIZÁTOR STAVBY, VÝKAZ NEOBSAHUJE LATOVANIE, STUŽENIE A POMOČNÉ PROFILY
- KOTVENIE KROKIEV DO VENCOV SA NAVRHUJE POMOCOU KOTVIE BOVA, KOTVIACE PRVKY PRE UCHYTENIE KROKVE SA PRIAMO UKOTVIA CEZ LEPENÉ KOTVY DO ŽB VENCA
- REZIVO KROVU OPATRIŤ OCHRANNÝM NÁTEROM PROTI ŠKODCOM A PLESNIAM
- STREŠNÁ KRYTINA – VÝBER PODLA INVESTORA
- PRIERAZY CEZ KONŠTRUKCIE ZREALIZOVAŤ PODLA JEDNOTLIVÝCH ČASTÍ PROFESII

BETÓN STN EN-206-1 25/30 - XC1 ( SK) -CL0,4 dmax16mm-S3, KRYTIE 25mm  
BETONÁRSKA OCEL B500B  
KONŠTRUKČNÁ OCEL S235  
DREVO C24  
CHEMICKÉ KOTVY HILTI HIT-HY 200  
SPOJOVACIE PROSTRIEDKY ROTHOBLAAS  
ZÁVITOVÉ TYČE, SVORNÍKY 8.8

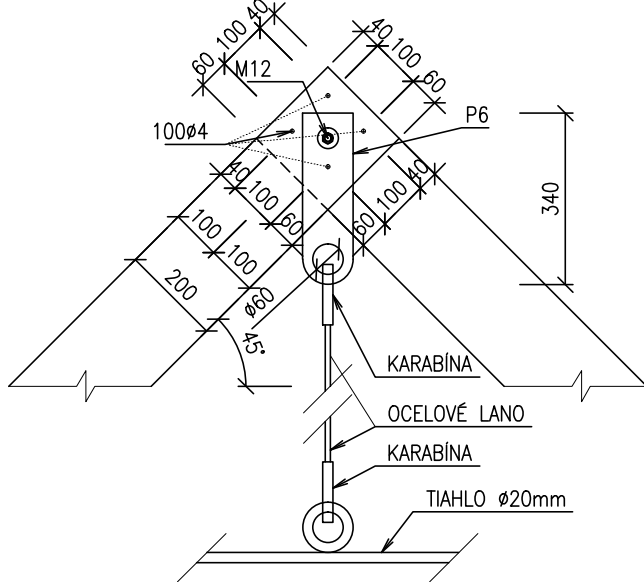
DETAIL "A" M– 1:15  
KOTVENIE KROKVE V  
MIESTE VENCA



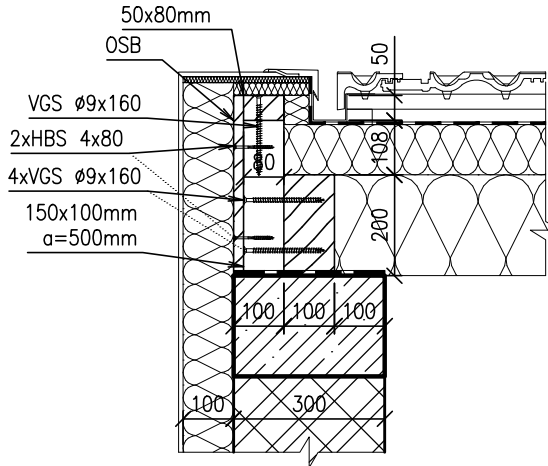
DETAIL "B" M– 1:15  
STIAHNUTIE KROKIEV V  
HREBENI




DETAIL "D" M– 1:15  
ZAVESENIE TIAHLA



DETAIL "C" M– 1:15  
ATIKA



KONTROLOVAL	Ing. Vladimír Duchoň, PhD.	<div> <b>PROJEKT STUDIO</b> Projektovanie a statika stavieb info@projektstudio.sk tel.: +421910208887 www.projektstudio.sk</div>	
ZODP. PROJEKTANT	Ing. Miroslav Mach		
VYPRACOVAL	Ing. Tomáš Ďuroška, Bc. Bianka Timková		
INVESTOR	STON a.s., Uhrova 18, 831 01 Bratislava		
MIESTO VÝSTAVBY	Strekov, 2362/5, 2370/1, 2, 2366/9,10, 2366/11, 12, 2367/2	ČÍSLO VÝKRESU: 4	
STAVBA / OBJEKT	VINÁRSTVO S - SO02 - B STREKOV		
STUPEŇ PROJEKTU	PROJEKT PRE REALIZÁCIU STAVBY	SADA Č.:	
PROFESIA	STATIKA		
PREDMET DOKUMENTU	VÝKRES TVARU KROVU		
SPRACOVANIE	DÁTUM: 03/2020      FORMÁT: 6xA4      MIERKA: 1:50, 1:15		